

Вопросы для консультации

Спальня:

- уместен ли шкаф там, где он расположен;
- есть ли варианты размещения еще какой-нибудь мебели для хранения (бельевой комод, ящик для мелочей);
- не пропадает ли место у окна и в углу между балконной дверью и окном.

Гостиная:

- техническая сторона вопроса размещения проектора (подвод электричества, размер экрана, который потребуется для расстояния в 3 метра между проектором и экраном)
- чем заполнить «имитацию камина», т.к. свечи – ни к чему, не будут использоваться, будут собирать пыль, получается – бесполезная и не очень красивая ниша. Возникла идея электрического камина с функцией увлажнения воздуха.
- совет по выбору производителя книжного стеллажа (видимо под заказ и под покраску)

Планировка:

- в текущем проекте предполагается сдвиг стенки между гостиной и коридором на 50 см ближе к входной двери. Если от этого отказаться и оставить стену на месте, то как расположить перегородку; будет ли достаточно 3х метров для спальни и 3.7 метров для гостиной?
- в отличие от предложенного проекта перегородка будет другой: боковые части стационарны, две створки в середине – раздвижные.

Прихожая:

- первичный вопрос по планировке – двигать ли стену, то есть ломать ее, демонтировать потолок, который в прихожей не 3м, а 2,7м, возводить новую. На текущей планировке новая стена на расстоянии 2м от входной двери и не на уровне с монолитной стеной, разделяющей кухню и гостиную.
- если стену двигать, то как сочетать напольные покрытия – инженерную доску елочкой и плитку где-то в «грязной» зоне прихожей; как оформить проем между прихожей и комнатой, какой он будет ширины
- если стену не двигать, то рассматриваю вариант раздвижной двери
- планировка гардеробной? Какой вариант двери: 1) взять от шкафа-купе 2) двери-пенал (как на текущем проекте), которые довольно дороги и возможно не подходят для данного случая; 3) распашная дверца. Какой ширины проем?
- расположение мебели в прихожей: деревянное зеркало (обязательно остается), которое по своей сути должно стоять немного отдельно от остального, иначе теряется его шарм; вешалка под верхнюю одежду (лофтовая, отдельной стоящая, я думаю), обувница, комод. Сложно придумать, что разместить в левом углу у двери в туалет, там расстояние 42 см.
- декоративное оформление прихожей. Хотелось стиль гранж или лофт (но лофт, мне кажется, уже заезжен). Имеется ввиду – грубые материалы, металл, неопрятность, приглушенный «подвальный» свет, цвета – терракотовый, серый, штукатурка/обои под штукатурку на стенах. Напольное покрытие - плитка либо только в «грязной» зоне; либо во всей прихожей, если остается дверь, а не проем в гостиную. Рассматривала вариант шестиугольной плитки, «врезающейся» в елочку основного пола. Также было предложение – метлахский ковер из плитки.

Балкон (часть в форме сектора): вопросы по оформлению, покрытиям, наполнению.

- в мыслях некая чилаут зона, кресло(а), откидной столик
- стиль, к которому приглядывалась, - бохо, что-то деревенско-скандинавское.
- высота стены от пола до подоконника довольно большая (кажется 1 метр), поэтому если сидеть, особенно сидеть на низком кресле/кушетке, то теряется вид из окна. Думала о подиуме, но не хотелось бы заниматься его возведением.

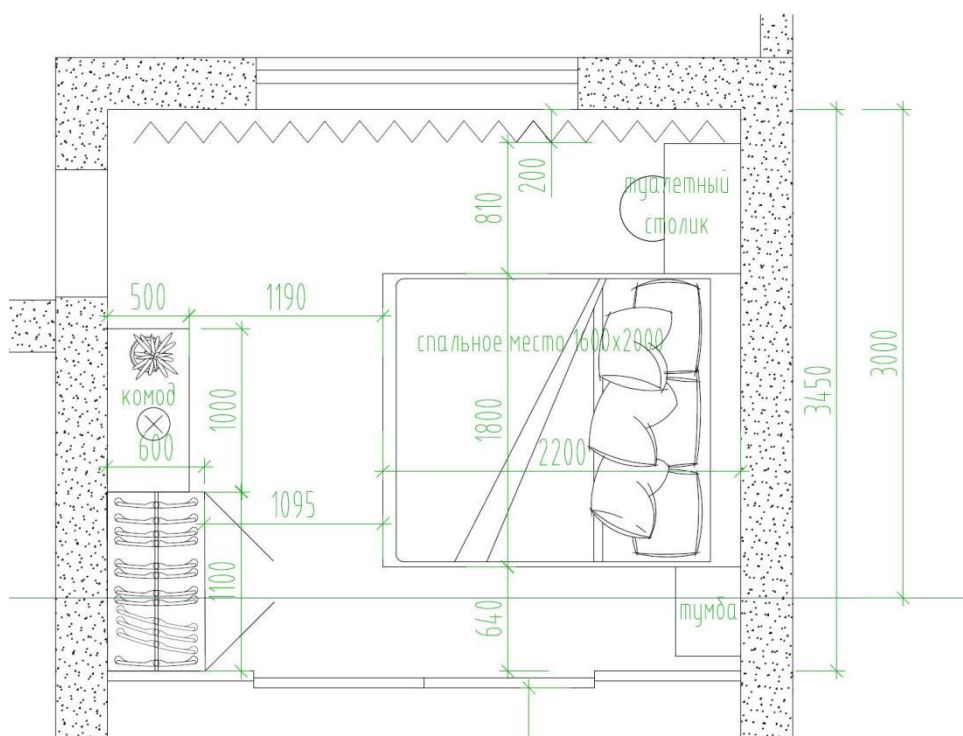
Комментарии

Спальня:

Шкаф имеет место быть здесь. Можно сдвинуть его ближе к перегородке, и рядом поставить небольшой комод с декором.



У окна место не пропадает, я бы даже сказала, на плане не учтены шторы, которые присутствуют на визуализациях. Обычно для штор оставляют около 250-300мм. Я бы даже сдвинула миллиметров на 200 столик кровать и тумбы ближе к перегородке, либо установила столик поменьше, так как штора будет мешаться.



Гостиная:

Проектор

Лучше всего крепить проектор к бетонному потолку, или же предусматривать закладную под его крепление. Далее потолок может быть как натяжной, так и из гкл. Если проектор до 5 кг, то его можно крепить непосредственно к листам гипсокартона, но лучше все же к металлическим профилям, так надежнее)

Также на потолке, рядом с местом крепления, необходимо предусмотреть розетку для проектора. Исходя из модели проектора и способа его подключения к компьютеру, нужно заложить в потолок hdmi кабель и вывести его где-то в стеллаже, например. В стеллаже в этом случае нужно заложить одну полку под ноутбук и вывести там розетки для подключения ноутбука и вывод hdmi кабеля.



Экран

Соотношение сторон

Для домашнего просмотра фильмов подойдет формат 16:9, который соответствует HD, Full HD и 4K.

Универсальным считается формат 16:10. Подойдет как для просмотра кинофильмов, так и для презентаций. Если вы подбираете полотно для небольшого проектора, рассмотрите квадратное изделие с соотношением сторон 1:1. Хорошо адаптируется к разным задачам.

Сначала нужно узнать, насколько близко или далеко от проектора устанавливается полотно. Так можно рассчитать оптимальную ширину. Например, возьмем модель

<https://www.foroffice.ru/products/description/144573.html>

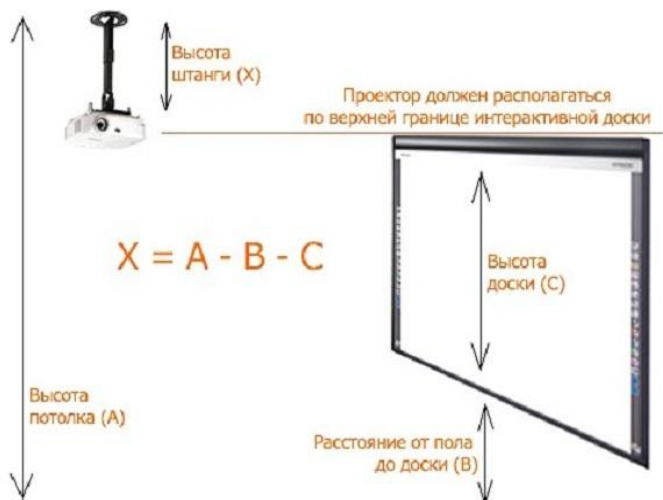
если проекционное соотношение составляет 1,12, а проектор располагается в 3 метрах от экрана, то ширина составит:

$$3/1,12=2,68 \text{ м}$$

Для примера экран:

<https://www.foroffice.ru/products/description/137012.html>

Высота экрана должна быть равна 1/6 расстояния от экрана до последнего ряда зрителей.



Принимаем высоту потолка A 2700мм, высоту штанги берем X 200мм, C 2000мм,

тогда расстояние от пола до экрана (B), равно 500мм

Очень рекомендую проконсультироваться дополнительно с менеджерами магазина, где будете покупать проектор и экран.

Камин

Варианты исполнения камина:

С порталом



<https://mircli.ru/Real-Flame-Andrea-STD-EUG-WT-s-ochagom-3D-Olympic/>

В современном стиле



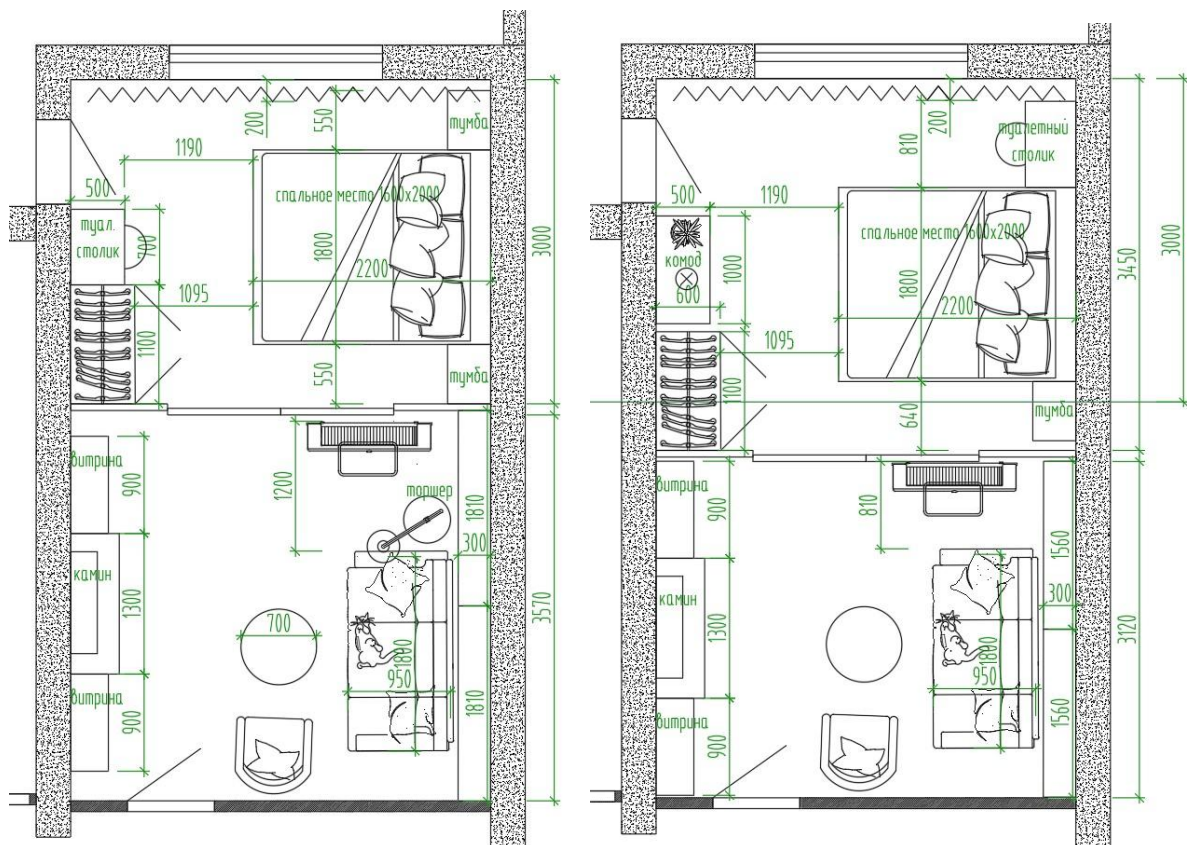
<https://mircli.ru/Real-Flame-3D-Cassette-630/>

Стеллаж на заказ

<https://intererno.com/>

<https://shkafinarium.ru/>

Планировка:



Площадь спальни и гостиной надо определять, исходя из потребностей и необходимой мебели.

Если в спальне важен туалетный столик, комод и шкаф, то однозначно спальню нужно делать больше 3х метров в ширину. Если же можно обойтись тумбами, или, например, Вам нравится расположение туалетного столика напротив кровати, и комод не очень то и нужен, тогда спальню можно уменьшить.

Прихожая:

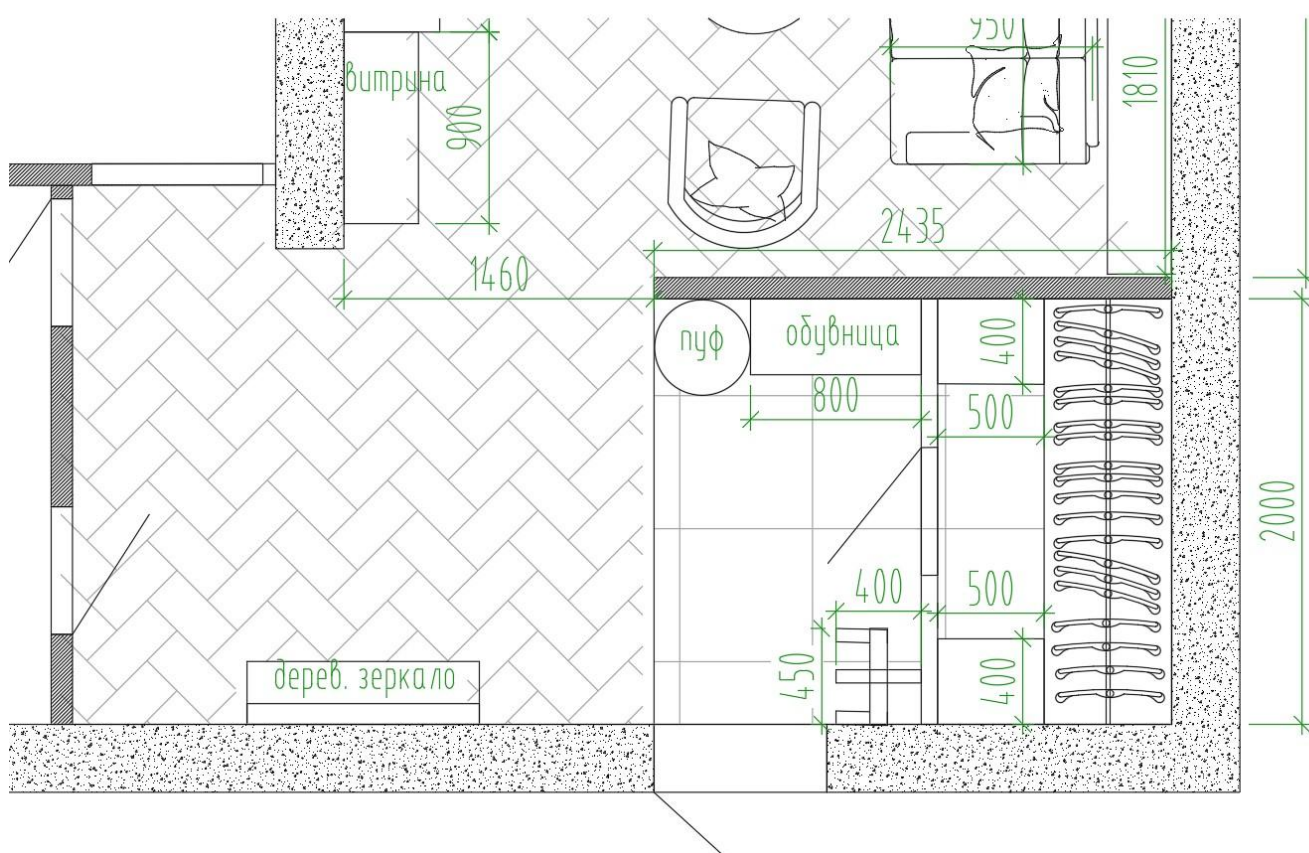
Решение двигать или не двигать стену должно приниматься опять же исходя из потребностей. Предложенный вариант весьма рабочий. Двигая стену, расширяется пространство гостиной, убирая проем, объединяется зона коридора с гостиной, становится больше воздуха в прихожей.

В зоне прихожей можно сделать грязную зону в плитке и сделать стык пробковым компенсатором, герметиком или же тонким черным профилем.



Если морочиться со стенами не хочется, то можно оставить как есть. Дверь в гостиную можно убрать вовсе, оставить просто портал, если дверь всё таки хочется поставить действительно можно распотреть раздвижную дверь. Проем в этом случае делаем стандартный 800-900мм, в зависимости от двери. Если дверь делаем раздвижную, то полотно должно быть больше проема, чтобы перекрыть его полностью. Тогда проем 800мм, дверное полотно 900мм.

Дверь в гардеробную в данном случае можно и обычную сделать, полотно как в санузлы 600, либо раздвижные зеркальные купе тоже прекрасно будут смотреться. Боковые дверцы сделать стационарными. В пенал тоже подходящий вариант, просто наиболее затратный.



Ссылка на пуф

<https://kacheleri.ru/store/terracotta/>

Ссылка на обувницу:

https://dantonehome.ru/products/obuvnitsa_nyuport_uzkaya/

Ссылки на светильники с коллажа:

https://loft4you.ru/catalog/glass_chandelier_spider

https://loft4you.ru/catalog/podvesnoy_svetilnik_loft_216

https://loft4you.ru/catalog/edison_uno

Если стена и проем в комнату не будет убираться, и пол в прихожей будет единый, тогда можно сделать метлахский ковер или чб керамогранит с узором, Если плитка будет только в грязной зоне, можно выбрать плитку с более мелким рисунком, например:



При общем поле в прихожей можно использовать для освещения люстру в центре прихожей.

Если пространство будет делиться полом, то я бы рекомендовала использовать светильники поменьше, и как на визуализациях, например.

Также установить подвесной светильник над обувницей для акцента или рядом с зеркалом.

Есть еще один удачный реф с ковром прикладываю чуть ниже.

Можно также выделить ярким цветом одну из стен и потолок, например тарракотом, а другую сделать в бетоне (обои или штукатурка, в зависимости от бюджета)



Балкон

Из напольных покрытий я бы предложила плитку, при чем можно использовать ту же плитку, что и в прихожей, например. Когда материалы в разных комнатах перекликаются, это хорошо, это объединяет пространство квартиры в единый концепт. Но это не обязательно)

Для Бохо или Скандинавского орнамент подходит орнамент на полу, также можно использовать однотонную плитку под бетон, или положить плитку под дерево. Инженерную доску в неотапливаемое помещение класть я бы не советовала.

Если плитку выбрать однотонную, то на пол можно положить ковры с орнаментом.

Стены в этих стилях, как правило однотонные под покраску, белые, светло-серые, можно логально использовать штукатурку под бетон или состаренный кирпич. Темные интерьеры в бохо также встречаются, так что если душа просит чего-нибудь потемнее, можно себя не ограничивать))

Прикладываю несколько рефов для вдохновения:



Плетеная мебель, подвесные качели - это всё прекрасно подходит для данной стилистики и будет отлично смотреться на лоджии.

Повесив подвесные качели, можно отрегулировать высоту таким образом, чтобы и садиться было удобно, и вид из окна не терялся. Заменить подвесные качели можно стационарными, садовыми, чтобы не штробить потолок.

Подвесные:

https://market.yandex.ru/product--podvesnoe-kreslo-kacheli-pletеноe-gamak-120-80sm/1450948512?cpc=H4yWyXYa8RPJE0_fVAzfGpjwNnRopixTrz-VV6yemYnxY6mSGx5i0XyEaDMjCxJL-

a2CDvuOEPZge7VywH60Iemhm6u76LVdPpFuVccbZS4KpIA0uI7-nw38UsUahrKHB-cW16geHaJhAzwLEdim8sOt-_ImnX4TV9QXdgTu0dr7OmhAotHNQqAUjaSANOUyusTDbHpmOdg%2C&sku=101798700595&do-waremd5=yY3GDKH4HFjIQVgtJ8nqRw&cpa=1&nid=66316

Стационарные:

https://www.onlinetrade.ru/item3053018.html#tabs_description

Обилие растений (можно даже искусственных, учитывая, что балкон холодный) тоже зададут нужное направление.



Вариант с темными стенами имеет место быть, как на рефе выше.

Не забываем про картины, постеры и прочее)



На рефе выше кресло стоит у окна, и судя по всему окно от пола однято где-то на метр как раз. Если сидеть в таком кресле, можно спокойно любоваться видом из окна.

Круглое кресло:

<https://leroymerlin.ru/product/kreslo-kachalka-papasan-23-01v-temnyy-konyak-podushka-rogozhka-90214348/>

Основную зону для отдыха я бы сделала в секторе, а у дальней стены прямой части поставила бы какой-то старый комод/стеллаж с Авито, например. Над ним можно опять же повесить постеры, либо полки с цветами.





Ковры

<https://www.wildberries.ru/catalog/38705665/detail.aspx?targetUrl=SG>

<https://www.wildberries.ru/catalog/120378223/detail.aspx>

<https://www.wildberries.ru/catalog/44727585/detail.aspx>

<https://www.wildberries.ru/catalog/133455705/detail.aspx?targetUrl=SG>

Если не хочется всю мебель делать плетеную и дачную, тогда я бы добавила мягкое кресло в текстиле, смотреть на высоту посадочного места. В этой модели она довольно высокая:

<https://www.divan.ru/product/kreslo-rotterdam-velvet-black>

Расцветки могут быть совершенно любыми. Кресло можно взять яркого цвета, оно подойдет и для светлого и для темного интерьера. Светлые или темные ткани для кресла также будут хорошо смотреться как в светлом, так и в темном интерьере. Можно добавить декоративные подушки, и вообще в целом сделать цветные акценты только в декоре (подушки, постеры, пледы, ковры).

Освещение

Можно использовать плетеные абажуры, тканевые абажуры, светильники с черным основанием разных форм. Свет как верхних в виде люстр, так и приветствуется использование торшеров.

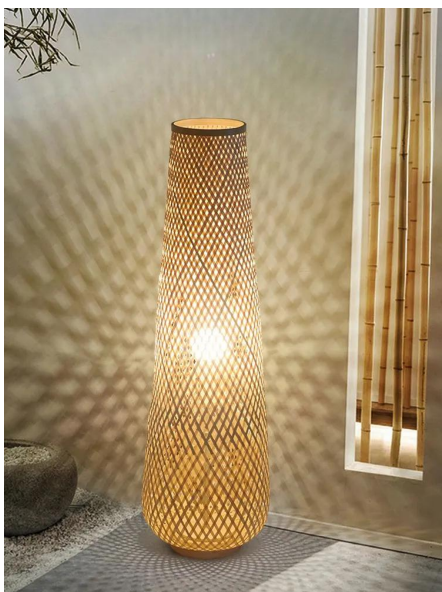
Торшер с текстильным абажуром

<https://isvet.ru/shop/torshery-napolnye/torsher-058-1-50-assol-s-abazhurom-klassika-50/>



https://loft4you.ru/catalog/podvesnoy_svetilnik_outdoor_bar

Плетеные торшеры и люстры



https://www.ozon.ru/search/?deny_category_prediction=true&from_global=true&text=%D0%9D%D0%B0%D0%BF%D0%BE%D0%BB%D1%8C%D0%BD%D1%8B%D0%B9+%D1%81%D0%B2%D0%B5%D1%82%D0%B8%D0%BB%D1%8C%D0%BD%D0%B8%D0%BA&product_id=830488996

<https://www.livemaster.ru/item/48138526-dlya-doma-i-interera-torsher-i-nastolnye-svetilniki-pletenye>



<https://www.svetodom.ru/product/krasn/eglo49771/>

Журнальные столики



<https://www.livemaster.ru/item/26065435-dlya-doma-i-interera-zhurnalnyj-ili-pristavnoj-stolik-pen-spi>



<https://loft.market/gurnalnyj-stolik-legno-03-iz-poperechnogo-sleba.html>



https://market.yandex.ru/product--stol-zhurnalnyi-skladnoi-loft/1822100500?text=%D0%A1%D1%82%D0%BE%D0%BB%20%D0%B6%D1%83%D1%80%D0%BD%D0%B0%D0%BB%D1%8C%D0%BD%D1%8B%D0%B9%20%D1%81%D0%BF%D0%B8%D0%BB%20%D0%BF%D0%B5%D0%BD%D1%8C&cpc=bQCSxd-AVwQJOobdsv5E7lss19plb5hc6eV7LF875BW_NxnR1JBdUUN4Sr1vVH4aVUPGEmNjGzryHqeMz42nAXLgiEBDdc8nzqTsxC4qY3_Gwb3_elQqLwHUGlquK1a3e5T1790yV-MI5EWaKe817XLZEB7GM5XnlkR4PwsEQpX1XnDhius-Mi_wZI5FRK0TbZiYIW7WBYjZRsq7WmXapoFRqM37406Lr37dCeUPkAYWslcLmlH43g%2C%2C&rs=eJwzKjUq5Mrn4uVYdYRVgFmCQbX67t99XHwcOyf9ZBJgAvLff5gM4t_bfJ1VgBHII2w3tuXi59iy-j-TAINEJ5tqq0m2PVD_faB-VqD8OI2VA0D1Mw6fYBNgA_Jv9buA-N0HTrEJsEgwqjo7sh4IYAQAV8giUQ%2C%2C&sku=101961137418&do-waremd5=nSUhd97eLjAMWtlhR-D1PA&cpa=1&nid=56304